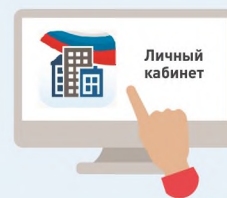


# ОБРАЩЕНИЕ ГРАЖДАН В ГИС ЖКХ

1

Войти в личный кабинет в ГИС ЖКХ



2

В личном кабинете выбрать функцию «Направить обращение или жалобу»



3

Нажать на кнопку справа от поля «Адрес дома/территории», ввести адрес дома, в отношении которого необходимо рассмотреть проблемный вопрос



4

В окне «Выбор адреса» выбрать из списка необходимые данные, нажать кнопку «Выбрать», чтобы подтвердить их правильность



5

Нажать кнопку «Тема обращения» для выбора тематики проблемного вопроса. Внимательно выбрать тему. Если ни одна из предлагаемых тем не подходит, выбрать «Другая тема» и ввести название в отдельной строке



6

Справа от поля «Адресат обращения» нажать на стрелку вниз, из выпадающего списка выбрать адресата обращения. При отсутствии адресата нажать «Расширенный поиск» и выбрать орган власти или организацию, в которую будет направлено обращение



7

В поле «Текст обращения» ввести вопросы к адресату обращения. При необходимости прикрепить файлы в указанных форматах



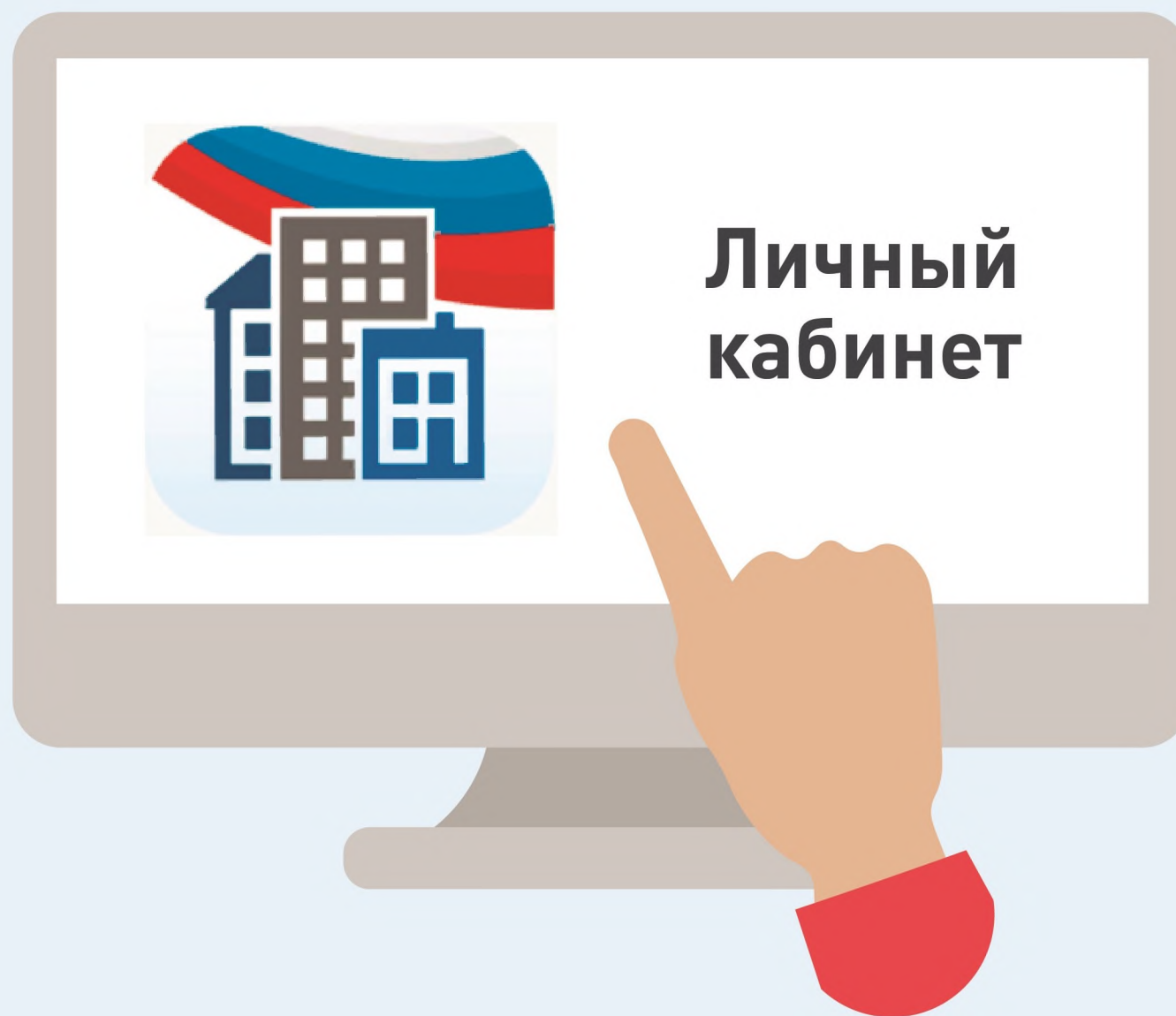
8

Нажать кнопку «Отправить». Обращение подано





1



Войти в личный кабинет  
в ГИС ЖКХ





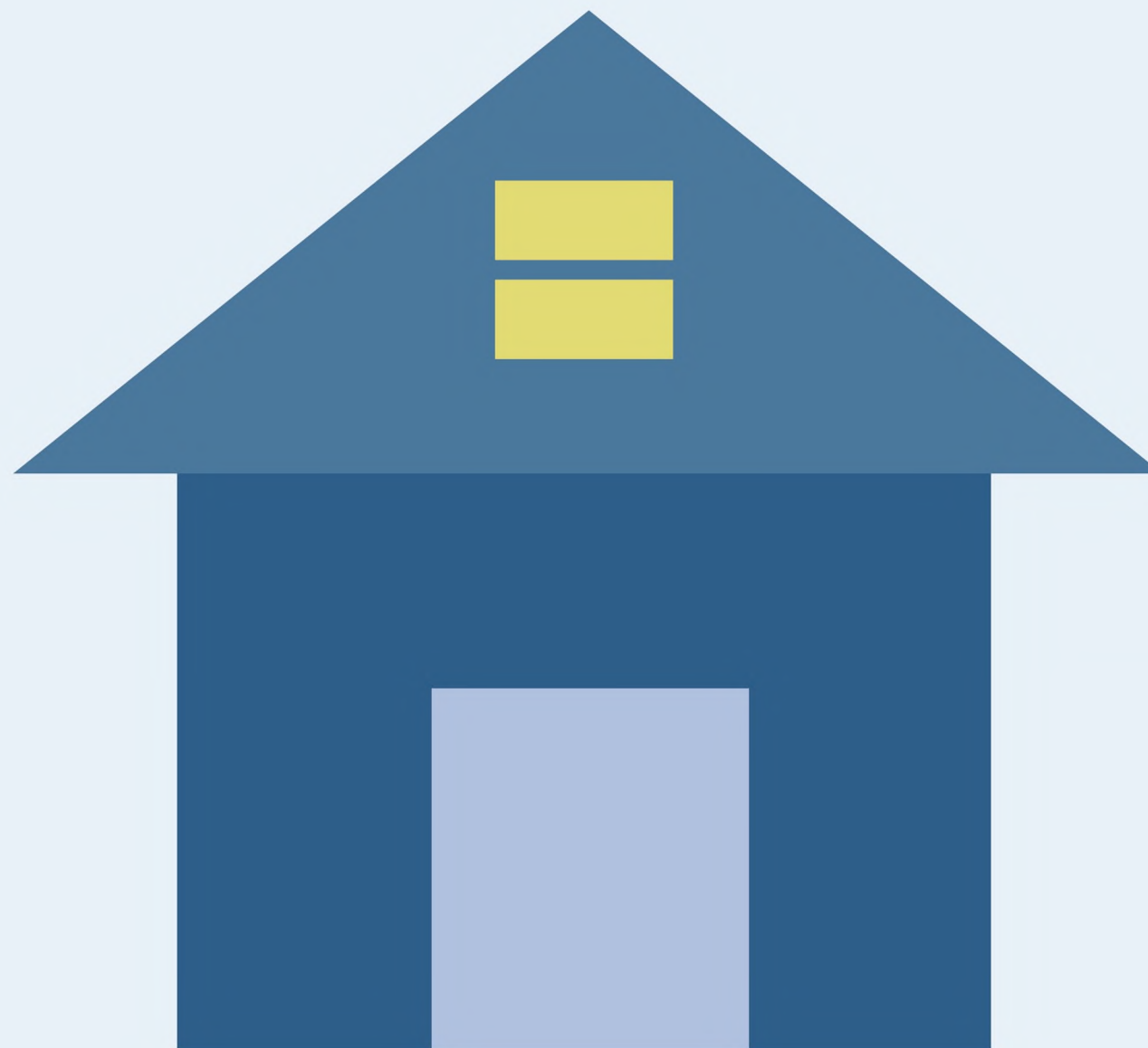
2



В личном кабинете выбрать функцию  
**«Направить обращение или жалобу»**



3



Нажать на кнопку справа от поля **«Адрес дома/ территории»**, ввести адрес дома, в отношении которого необходимо рассмотреть проблемный вопрос





4



В окне **«Выбор адреса»** выбрать из списка необходимые данные, нажать кнопку **«Выбрать»**, чтобы подтвердить их правильность



5

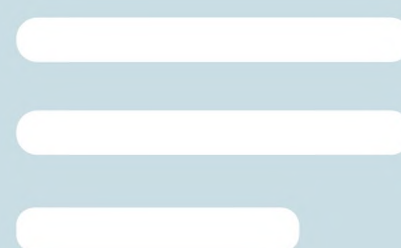


Нажать кнопку **«Тема обращения»** для выбора тематики проблемного вопроса. Внимательно выбрать тему. Если ни одна из предлагаемых тем не подходит, выбрать **«Другая тема»** и ввести название в отдельной строке





6

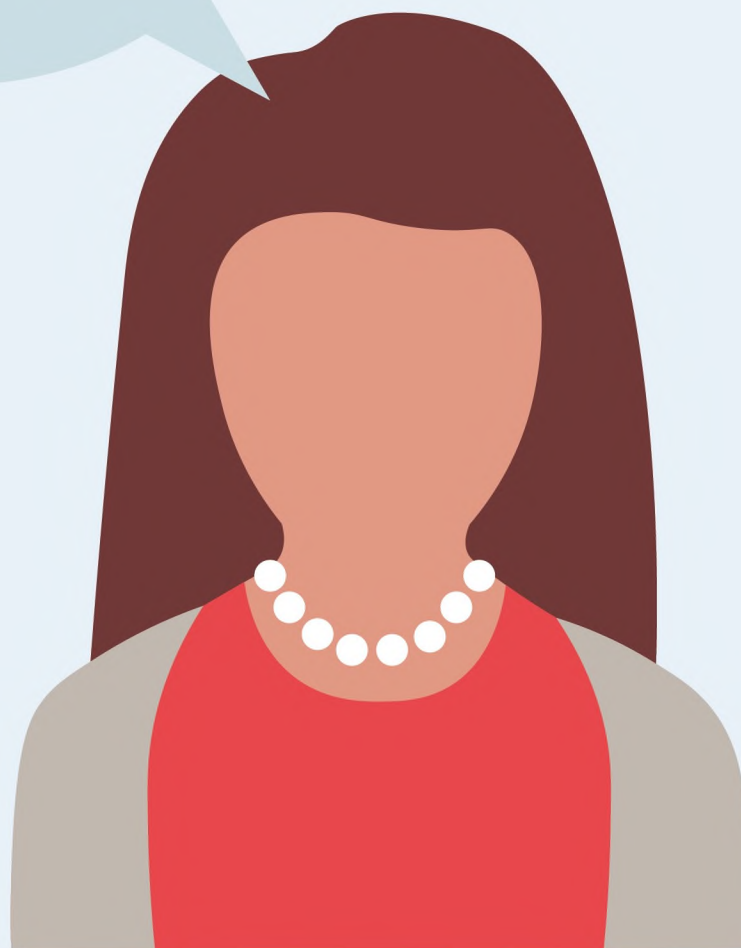


Справа от поля **«Адресат обращения»** нажать на стрелку вниз, из выпадающего списка выбрать адресата обращения. При отсутствии адресата нажать **«Расширенный поиск»** и выбрать орган власти или организацию, в которую будет направлено обращение



7

???

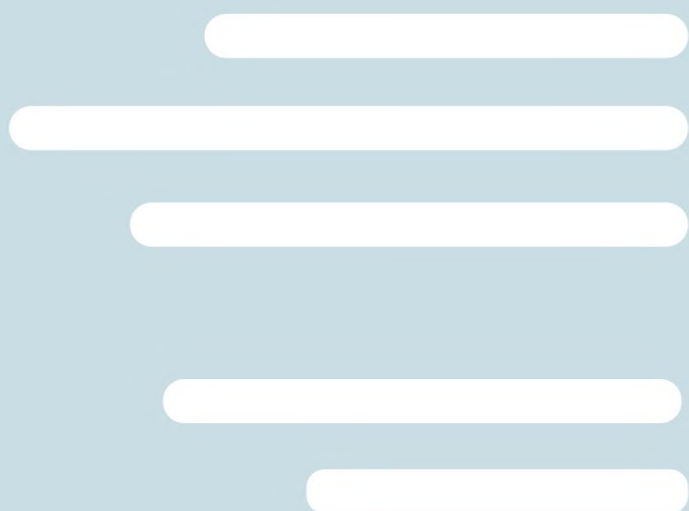


В поле **«Текст обращения»** ввести вопросы к адресату обращения. При необходимости прикрепить файлы в указанных форматах





8



Нажать кнопку «Отправить».  
Обращение подано